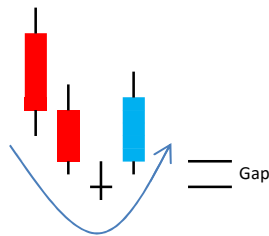
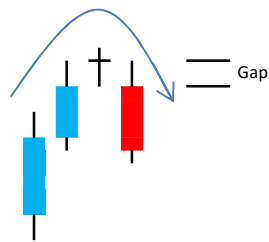


### Etoile doji du matin



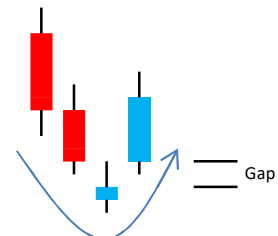
La présence du Gap n'est pas indispensable mais accentue la figure

### Etoile doji du soir



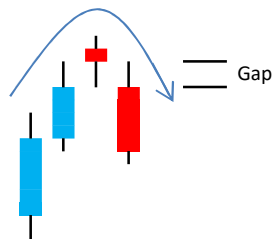
La présence du Gap n'est pas indispensable mais accentue la figure

### Etoile du matin



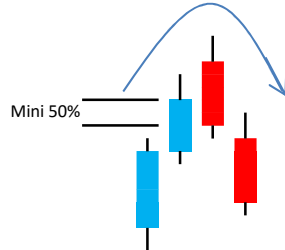
La présence du Gap n'est pas indispensable mais accentue la figure

### Etoile du soir



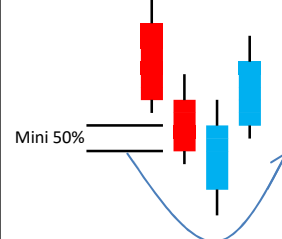
La présence du Gap n'est pas indispensable mais accentue la figure

### Couverture en nuage noir



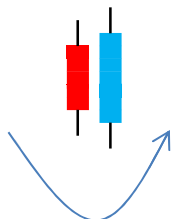
La bougie descendante doit couvrir au minimum 50% de la bougie ascendante. Plus cette couverture est importante, plus le signal sera important

### Pénétrante

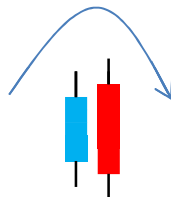


La bougie ascendante doit couvrir au minimum 50% de la bougie descendante. Plus cette couverture est importante, plus le signal sera important

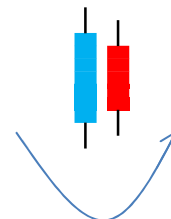
### Englobante haussière



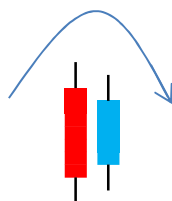
### Englobante baissière



### Harami haussier



### Harami baissier



### Ligne de contre attaque

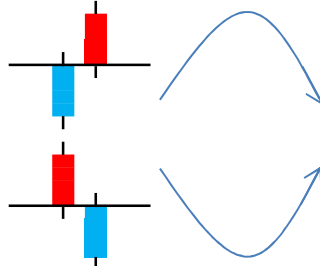
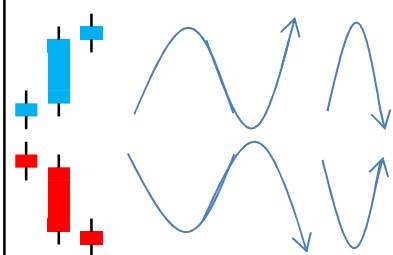


Figure de retournement. Confirmation avec la bougie suivante. Clôture de la bougie précédente = clôture de la bougie actuelle

### Structure qui cale



Essoufflement / indécision de la tendance. Figure de continuation ou de retournement.

### Trois méthodes

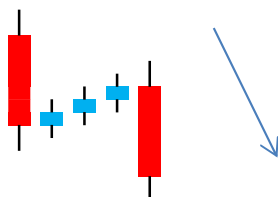


Figure de continuation

### Trois méthodes

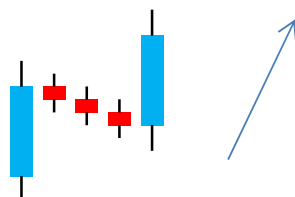


Figure de continuation

### Passant de ceinture

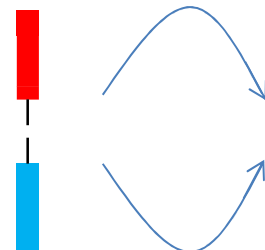


Figure de retournement. Ouverture sur les plus haut avec une bougie baissière. Ouverture sur les plus bas pour une bougie haussière